

# dank Kariesinfiltration!

## Ihre Vorteile: Das Ergebnis kann sich sehen lassen!

- Das Fortschreiten beginnender Karies kann frühzeitig gestoppt werden
- Ihre gesunde Zahnschmelz bleibt erhalten
- Die behandelte Oberfläche ähnelt natürlichem Zahnschmelz
- Die Behandlung erfolgt ohne Bohren, ohne Spritze und ohne Schmerzen
- In nur einer Sitzung ist die Behandlung abgeschlossen

### Fragen Sie noch heute nach Icon.

Ihr Zahnarzt berät Sie gern, auch über anfallende Kosten.



Behandlungsergebnis nach der Kariesinfiltration.

## Fragen Sie Ihren Zahnarzt nach Icon®!

Ihr Zahnarzt berät Sie gern über die revolutionäre Methode, mit der das Fortschreiten beginnender Karies frühzeitig gestoppt werden kann.

### Informieren Sie sich beim Praxisteam auch über gezielte Vorsorgemaßnahmen:

- gesunde Ernährung
- gute häusliche Mundhygiene
- regelmäßige Zahnarzt-Besuche
- professionelle Zahnreinigung
- Fluoridierung

Werden auch Sie Teil der Bewegung  
»BOHREN? NEIN DANKE!«



DMG

Mit freundlichen Grüßen überreicht durch

Elbgaustraße 248  
22547 Hamburg  
info@bohren-nein-danke.de  
www.bohren-nein-danke.de

PF/CD 150409

# Icon® – die innovative Karies- behandlung ohne Bohren!



DMG

## Die Revolution in der frühzeitigen Kariesbehandlung: Kein Bohren, keine Schmerzen –

Eine gute Nachricht für alle Patienten: In Zusammenarbeit mit der Berliner Charité und der Universität Kiel wurde die Weltneuheit Icon entwickelt, um beginnende **Karies** ohne schmerzhaftes Bohren zu **stoppen**. Durch diese schonende Methode der sogenannten Kariesinfiltration wird außerdem gesunde **Zahnschmelz erhalten**, die früher durch den Bohrer geschädigt wurde.

## So geht's: einfach und schnell in einer Sitzung!

- Die betroffene Oberfläche wird schonend und schmerzfrei mit Hilfe eines Ätzelgels vorbereitet
- Mit einem speziellen Füllmaterial wird die beginnende Karies aufgefüllt und abgedichtet



Beginnende Karies.

Das möchten Sie jetzt genauer wissen?

# Die Icon Methode im Detail!

## Von der Wissenschaft in die Praxis: eine neue Form der Kariesbehandlung!

Der Verlust gesunder Zahnschmelz durch Karies ist bis heute ein häufig auftretendes Problem. Doch unser Wissen um die Karies hat durch die moderne Wissenschaft in den letzten Jahrzehnten massiv zugenommen.

Jetzt haben wir nicht nur die Möglichkeit, Karies frühzeitig zu erkennen. Wir können auch mit einer neuen Behandlungsmethode eine individuell richtige Therapie anbieten, die bei speziellen Kariesbefunden einen optimalen Erhalt der gesunden Zahnschmelz gewährleistet.

## Eine einzigartige Behandlungsmethode: Kariesinfiltration ohne Bohren!

- **Das Problem:** Kariesauslösende Mikroorganismen produzieren Säuren, welche den Zahnschmelz derart schädigen, dass durch herausgelöste Mineralien ein Porensystem innerhalb der Schmelzstruktur entsteht. Diese Entmineralisierung kann die Zahnschmelz bis zum Zusammenbruch schwächen.
- **Die Lösung:** Icon, der weltweit erste Kariesinfiltrant, füllt das Porensystem und stabilisiert so die Zahnschmelz. Internationale Forschungen haben das Prinzip der Kariesinfiltration in ihren Ergebnissen bekräftigt.

## Wo Karies angreift. Und wie Icon sie in den Griff bekommt!

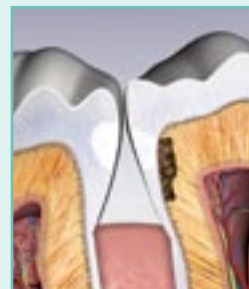
**Karies in Zahnzwischenräumen:** Zahnzwischenräume gehören zu den besonders kariesgefährdeten Stellen der Zähne, da sie häufig nicht gut gereinigt werden können. Auch Ihr Zahnarzt erkennt hier beginnende Karies häufig erst auf regelmäßig angefertigten Röntgenbildern.

Diese schwer zugängliche Karies lässt sich mit Icon erfolgreich behandeln – ohne Bohren! Mit hauchdünnen Folien werden die zur Behandlung benötigten Materialien an die erkrankte Zahnschmelz gebracht.

**Karies auf Zahnglattflächen:** Beginnende Karies auf den glatten Flächen der Zähne ist für Ihren Zahnarzt leicht erkennbar. Kreidig weiße Flecken sind ein häufiges Anzeichen – und stören oftmals auch das ästhetische Erscheinungsbild Ihrer Zähne.

Mit Icon kann auch diese Kariesform ohne Bohren behandelt werden, wobei Ihre Zähne die natürliche Farbe zurückgewinnen. In der Regel können kariöse Stellen mit wenigen Behandlungsschritten innerhalb einer Sitzung erfolgreich optisch beseitigt werden.

**Überzeugen auch Sie sich von der weltweit einmaligen Behandlungsmethode der Kariesinfiltration mit Icon.**



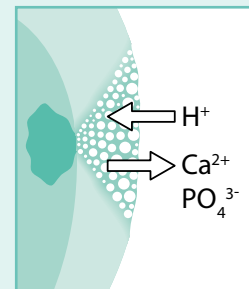
1



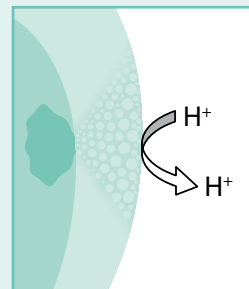
2

1  
Querschnitt beginnender Karies  
in Zahnzwischenräumen.

2  
Behandlungsergebnis.



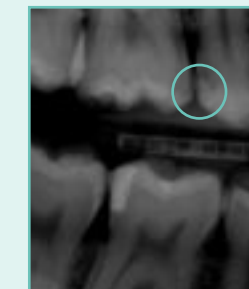
3



4

3. Beginnende Karies vor der  
Behandlung: Über entstandene  
Poren dringen schadhafte Säuren  
in den Zahnschmelz und lösen  
gesunde Mineralien heraus.

4. Nach der Behandlung:  
Durch das Verschießen des  
Porensystems, können schadhafte  
Säuren nicht mehr in den  
Zahn eindringen. So kann das  
Fortschreiten beginnender Karies  
frühzeitig gestoppt werden.



5



6

5  
Röntgenbild: Karies in  
Zahnzwischenräumen.

6  
Mit hauchdünnen Folien  
wird Icon an die kariöse  
Zahnschmelz gebracht.



7



8

7  
Karies auf Zahnglattflächen.

8  
Behandlungsergebnis nach  
der Kariesinfiltration.